

شیر کشویی زبانه لاستیکی Gate Valve

کاربرد شیر کشویی:

شیرهای کشویی در کلیه تاسیسات آب رسانی از جمله آب آشامیدنی و خام و سیالات غیر خورنده تا دمای 80°C به کار برده می شوند. این شیرها در حالت باز، آشفتگی کمی را نسبت به سایر شیرهای قطع و وصل در مسیر ایجاد کرده و همچنین افت فشار ایجاد می کنند و در حالت کاملاً بسته به خوبی می تواند از عبور جریان جلوگیری کند. استفاده شیرهای کشویی در خطوط انتقال بعنوان کنترل کننده جریان مجاز نبوده و باید در حالت کاملاً باز و یا کاملاً بسته مورد استفاده قرار گیرند

ابعاد فلنج مطابق با استاندارد (DIN EN 1092-2 (DIN 2501

ابعاد وجه تا وجه دو فلنج مطابق با استاندارد (DIN EN 558-1 Serie 14 (DIN 3202- F4

تست نهایی شیرها مطابق استاندارد DIN EN 12266-1 انجام می گیرد

مزایا: سهولت باز و بسته شدن شیر و آب بندی کامل از هر دو طرف عدم نیاز به سرویس و نگهداری در طول بهره برداری پوشش: رنگ پودری اپوکسی با پاشش به روش الکترواستاتیک که ضخامت آن حداقل 250 میکرون بوده و دارای گواهینامه مجاز برای آب آشامیدنی از مؤسسات معتبر بین المللی می باشد.

The application of gate valve: they are used in all water supply systems including drinking and raw water and non-corrosive fluids up to temperature of 80 ° C. These valves created low turbulence to other stopcock in opening mode in the path and their pressure drop isn't significant and prevents from the current in completely closing mode. Using gate valves in transmission lines as current controller isn't allowed and should be used completely open or closed.

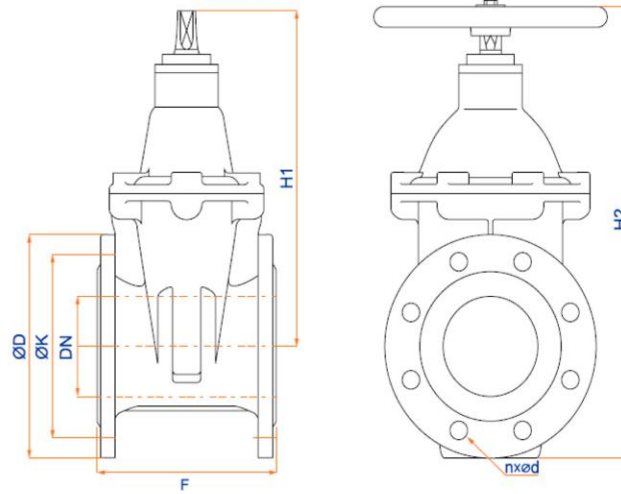
Advantages: ease of opening and closing of the valve and complete sealing of both side, no need of service and maintenance during operation



جدول نام و جنس قطعات شیر کشویی:

Part NO	PART NAME	MATERIAL
1	Body	Ductile Iron (GJS 400-15)
2	Steam nut	2.0540 (Cu Zn 35 Ni F 45)
3	Wedge	EN-GJS-400-15 fully covered with NBR or EPDM
4	Gasket	NBR or EPDM
5	Bonnet	Ductile Iron (GJS 400-15)
6	Gasket	NBR or EPDM
7	Bolt	Galvanized steel
8	Nuts	Galvanized steel
9	Steam bearing	Ductile Iron (GJS 400-15)
10	O- ring	NBR or EPDM
11	Bolt	Galvanized steel
12	Stem	Stainless steel
13	Hand wheel	Ductile Iron (GJS 400-15)

(GATE VALVE) PN10/16 شیر کشویی

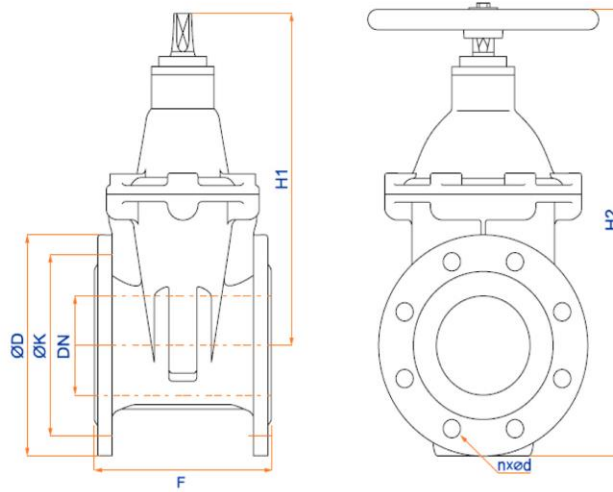


Main Dimensions And Weight PN 10/16

Unit : mm

DN	PN	D	K	F	H1	H2	n×d	Weight (kg)
50	10/16	165	125	150	260	355	4×19	18
65	10/16	185	145	170	282	395	4×19	19
80	10/16	200	160	180	335	455	8×19	22.5
100	10/16	220	180	190	360	500	8×19	26.5
125	10/16	250	210	200	420	573	8×19	36.5
150	10/16	285	240	210	447	618	8×23	43.5
200	10	340	295	230	575	770	8×23	70
200	16	340	295	230	575	770	12×23	69.8
250	10	400	350	250	710	937	12×23	110
250	16	400	355	250	710	937	12×28	109.5
300	10	455	400	270	798	1034	12×23	160.5
300	16	455	410	270	798	1034	12×28	160

(GATE VALVE) PN25 شیر کشویی



Main Dimensions And Weight PN 25

Unit : mm

DN	PN	D	K	F	H1	H2	n×d	Weight (kg)
50	25	165	125	150	262	370	4×19	16
65	25	185	145	170	262	380	8×19	18
80	25	200	160	180	290	400	8×19	21
100	25	235	190	190	317	465	8×23	32
125	25	270	220	200	375	525	8×28	45
150	25	300	250	210	410	595	8×28	52
200	25	360	310	230	485	690	12×28	83
250	25	425	370	250	577	840	12×34	125
300	25	485	430	270	730	990	16×34	200

شیر کشویی زبانه فلزی (GATE VALVE F4)

کاربرد شیر کشویی: شیرهای کشویی در کلیه تاسیسات آب رسانی از جمله آب آشامیدنی وخام و سیالات غیر خورنده تا دمای 80°C به کار برده می شوند. این شیرها در حالت باز، آشفتگی کمی را نسبت به سایر شیرهای قطع و وصل در مسیر ایجاد کرده و همچنین افت فشار ایجاد آنها قابل توجه نیست و در حالت کاملاً بسته به خوبی می تواند از عبور جریان جلوگیری کند. استفاده شیر های کشویی در خطوط انتقال بعنوان کنترل کننده جریان مجاز نبوده و باید در حالت کاملاً باز ویا کاملاً بسته مورد استفاده قرار گیرند .

ابعاد فلنج مطابق با استاندارد (DIN EN 1092-2 (DIN 2501

ابعاد وجه تا وجه دو فلنج مطابق با استاندارد (DIN EN 558-1 Serie 14 (DIN 3202- F4

تست نهایی شیرها مطابق استاندارد DIN EN 12266-1 انجام می گیرد .

مزایا: سهولت باز و بسته شدن شیر و آب بندی کامل از هر دو طرف عدم نیاز به سرویس و نگهداری در طول بهره برداری استفاده از زبانه چدن داکتیل با سیت رینگ های برنزی یا استنلس استیل جهت آب بندی بهتر
پوشش: رنگ پودری اپوکسی با پاشش به روش الکترواستاتیک که ضخامت آن حداقل 250 میکرون بوده و دارای گواهینامه مجاز برای آب آشامیدنی از مؤسسات معتبر بین المللی می باشد.

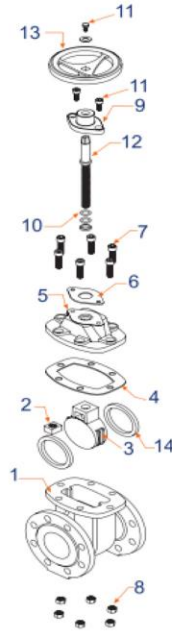
Gate valve F4

The application of gate valve: they are used in all water supply systems including drinking and raw water and non-corrosive fluids up to temperature of 80 ° C. These valves created low turbulence to other stopcock in opening mode in the path and their pressure drop isn't significant and prevents from the current in completely closing mode. Using gate valves in transmission lines as current controller isn't allowed and should be used completely open or closed.

Ease of opening and closing of the valve and complete sealing of both side, no need of service and maintenance during operation, using ductile iron with bronze rings or stainless steel for better sealing

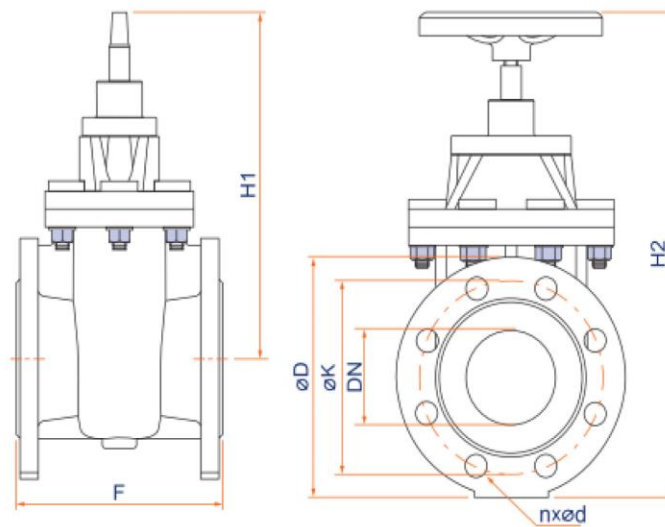


جدول نام و جنس قطعات شیر کشویی :



Part NO	PART NAME	MATERIAL
1	Body	Ductile Iron (GJS 400-15)
2	Steam nut	2.0540 (Cu Zn 35 Ni F 45)
3	Wedge	EN-GJS-400-15 fully covered with NBR or EPDM
4	Gasket	NBR or EPDM
5	Bonnet	Ductile Iron (GJS 400-15)
6	Gasket	NBR or EPDM
7	Bolt	Galvanized steel
8	Nuts	Galvanized steel
9	Steam bearing	Ductile Iron (GJS 400-15)
10	O- ring	NBR or EPDM
11	Bolt	Galvanized steel
12	Stem	Stainless steel
13	Hand wheel	Ductile Iron (GJS 400-15)
14	Seat Ring	Brass or Stainless Steel

شیر کشویی زبانه فلزی (GATE VALVE PN25 F4)



Main Dimensions And Weight PN 25

Unit : mm

DN	PN	D	K	F	H1	H2	n×d	Weight (kg)
50	25	165	125	150	262	370	4×19	16
65	25	185	145	170	262	380	8×19	18
80	25	200	160	180	290	400	8×19	21
100	25	235	190	190	317	465	8×23	32
125	25	270	220	200	375	525	8×28	45
150	25	300	250	210	410	595	8×28	52
200	25	360	310	230	485	690	12×28	83
250	25	425	370	250	577	840	12×34	125
300	25	485	430	270	730	990	16×34	200

شیر کشویی زیانه فلزی (GATE VALVE F5)

کاربرد شیر کشویی:

شیرهای کشویی در کلیه تاسیسات آب رسانی از جمله آب آشامیدنی وخام و سیالت غیر خورنده تا دمای 80°C به کار برده می شوند. این شیرها در حالت باز، آشفستگی کمی را نسبت به سایر شیرهای قطع و وصل در مسیر ایجاد کرده و همچنین افت فشار ایجاد می کنند. توجه نیست و در حالت کاملاً بسته به خوبی می تواند از عبور جریان جلوگیری کند. استفاده شیر های کشویی در خطوط انتقال بعنوان کنترل کننده جریان مجاز نبوده و باید در حالت کامل باز و یا کاملاً بسته مورد استفاده قرار گیرند.

ابعاد فلنج مطابق با استاندارد (DIN EN 1092-2 (DIN 2501

ابعاد وجه تا وجه دو فلنج مطابق با استاندارد (DIN EN 558-1 Serie 15 (DIN 3202- F5

تست نهایی شیرها مطابق استاندارد DIN EN 12266-1 انجام می گیرد.

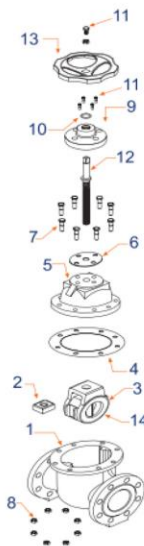
مزایا:

سهولت باز و بسته شدن شیر و آب بندی کامل از هر دو طرف

عدم نیاز به سرویس و نگهداری در طول بهره برداری

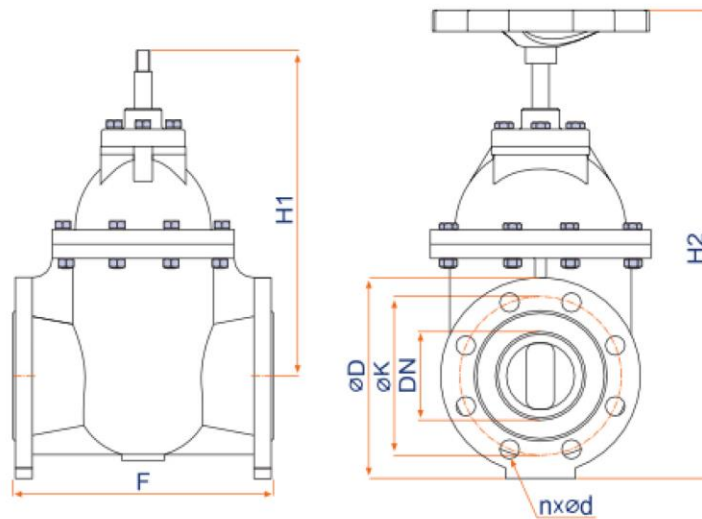
استفاده از زیانه چدن داکتیل یا سیت رینگ های برنزی یا استنلس استیل جهت آب بندی بهتر

پوشش: رنگ پودری اپوکسی با پاشش به روش الکترواستاتیک که ضخامت آن حداقل 250 میکرون بوده و دارای گواهینامه مجاز برای آب آشامیدنی از مؤسسات معتبر بین المللی می باشد.



Part NO	PART NAME	MATERIAL
1	Body	Ductile Iron (GJS 400-15)
2	Steam nut	2.0540 (Cu Zn 35 Ni F 45)
3	Wedge	EN-GJS-400-15 fully covered with NBR or EPDM
4	Gasket	NBR or EPDM
5	Bonnet	Ductile Iron (GJS 400-15)
6	Gasket	NBR or EPDM
7	Bolt	Galvanized steel
8	Nuts	Galvanized steel
9	Steam bearing	Ductile Iron (GJS 400-15)
10	O- ring	NBR or EPDM
11	Bolt	Galvanized steel
12	Stem	Stainless steel
13	Hand wheel	Ductile Iron (GJS 400-15)
14	Seat Ring	Brass or Stainless Steel

شیر کشویی زبانه فلزی (GATE VALVE PN25 F5)

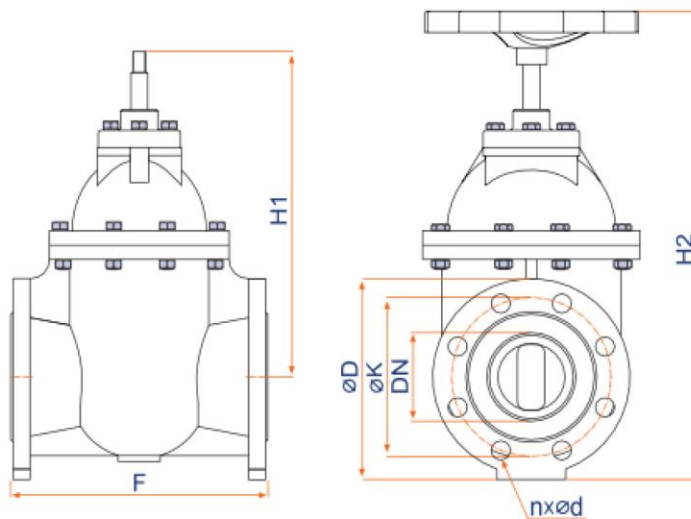


Main Dimensions And Weight PN 25

Unit : mm

DN	PN	D	K	F	H1	H2	n×d	Weight (kg)
50	25	165	125	250	285	368	4×19	16
65	25	185	145	270	285	378	8×19	18
80	25	200	160	280	313	469	8×19	21
100	25	235	190	300	370	536	8×23	32
125	25	270	220	325	388	580	8×28	45
150	25	300	250	350	457	657	8×28	52
200	25	360	310	400	540	783	12×28	83
250	25	425	370	450	610	881	12×31	125
300	25	485	430	500	751	1077	16×31	200

شیر کشویی زبانه فلزی (GATE VALVE PN40 F5)



DN	PN	D	K	F	H1	H2	n×d	Weight (kg)
50	40	165	125	250	285	368	4×19	33
65	40	185	145	270	285	378	8×19	35
80	40	200	160	280	313	469	8×19	40
100	40	235	190	300	370	536	8×23	55
125	40	270	220	325	388	580	8×28	70
150	40	300	250	350	457	657	8×28	90
200	40	375	320	400	540	800	12×31	138
250	40	450	385	450	610	893	12×34	230
300	40	515	450	500	751	1092	16×34	330