

**کوپلینگ (Coupling)**

کاربرد کوپلینگ : کوپلینگ را جهت اتصال لوله در زیر خاک و یا بر روی سطح خاک با رعایت مشخصات فنی زیر می توان استفاده نمود .  
فشارکاری: تا فشار 25 بار

نام و جنس قطعات کوپلینگ :

بدنه ST37-2 رینگهای انتهایی های ST37-2 or Ductile Iron

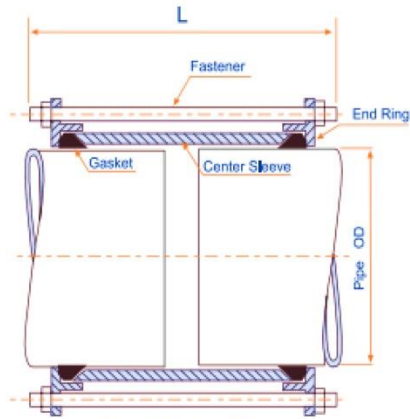
لاستیک آب بندی EPDM or NBR پیچ و مهره Galvanized Steel

پوشش: رنگ پودری اپوکسی با پاشش به روش الکترواستاتیک که ضخامت آن حداقل 250 میکرون بوده و دارای گواهینامه مجاز برای آب آشامیدنی از مؤسسات معتبر بین المللی می باشد.

**Usage of coupling:**

Couplings can be used for pipe connection under the soil or on the surface of the soil by complying with the following technical specifications.





Straight Coupling

DN	L(mm)	No of holes	Bolts Size	Test Pressure(bar)	Weight (kg)
50	300	4	M12	37.5	5
65	300	4	M12	37.5	6
80	300	4	M12	37.5	7
100	300	4	M12	37.5	9
150	300	4	M12	37.5	12
200	300	6	M12	37.5	16
250	320	6	M16	37.5	27
300	320	6	M16	37.5	31
350	320	8	M16	37.5	34
400	320	8	M16	37.5	39
450	320	10	M16	37.5	49
500	320	10	M16	37.5	65
600	320	10	M16	37.5	77
700	320	12	M16	37.5	100
800	320	12	M16	37.5	113
900	320	14	M16	37.5	127
1000	320	14	M16	37.5	150
1200	320	16	M16	37.5	239
1400	360	18	M16	37.5	278
1600	360	20	M16	37.5	348
1800	360	22	M16	37.5	390
2000	360	22	M16	37.5	512

ویژگی های اتصال کوپلینگ:

1. عدم نیاز به ابزار آالت و امکانات خاص جهت نصب
2. قابل نصب در هر شرایط آب وهوایی و در شیارها و گودال های باریک
3. عدم نیاز به چسب کاری و جوشکاری و کونیک کردن و رزوه نمودن لوله ها
4. سرعت بالای نصب و مونتاژ
5. مناسب جهت انواع لوله های PVC ,GRP ,DUCTILE ,STEEL , ....
6. عدم نیاز به تعیین موقعیت دقیق جهت نصب
7. قرار دادن لوله ها به کمک این نوع کوپلینگ در امتداد مسیر منحنی شکل بدون نیاز به زانویی
8. خنثی نمودن اثرات تغییرات دما به کمک حرکتی خطی
9. کاهش نیاز به اتصالات
10. عایق بودن، جهت صدا و لرزش به دلیل فاصله موجود بین کوپلینگ و لوله و همچنین الاستیک آب بندی
11. قابل استفاده برای انتقال آب، گاز، نفت، مواد پتروشیمی، فاضالب و
12. قابل استفاده برای لوله از قطر 50 میلی متر الی 5000 میلی متر
13. قابلیت جابه جایی یا چرخش در قسمتی از خط لوله
14. دارای تلرانس مجاز به میزان 11 میلی متر ( میلی متر) برای قطر بیرونی لوله ها
15. دارای انعطاف پذیری زاویه ای طبق جدول ذیل مطابق با استاندارد: AWWA C219

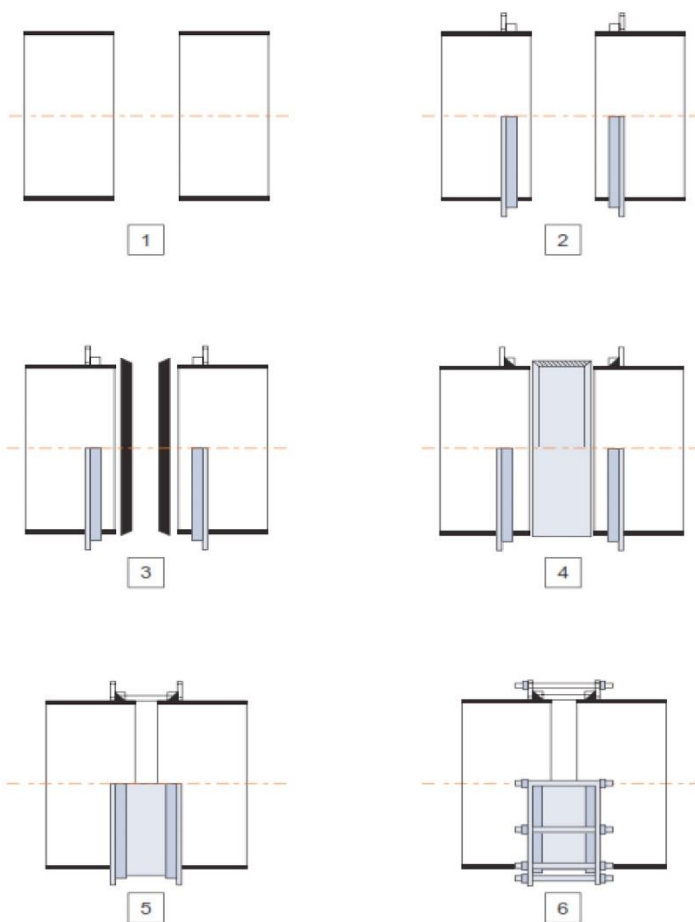
Couplings can be used for pipe connection under the soil or on the surface of the soil by complying with the following technical specifications.

Features of coupling connection:

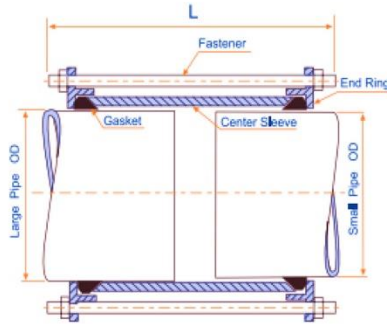
1. No need of special tools and facilities to install
2. The ability to be installed in any climate conditions and in narrow grooves and pits.
3. No need of glue and welding work and grooving pipes
4. High speed of installation and assembly.
5. Suitable for all types of pipes: PVC, GRP, DUCTILE, STEEL, ....
6. No need of determining exact position for installation.
7. Placing the pipes with the help of this coupling along curved path without need of elbow
8. Neutralizing the effects of temperature changes by linear motor
9. Reducing the need for connections.
10. Insulation for sound and vibration due to the existing gap between coupling and pipe and also sealing elastic
11. Usable for transferring water, gas, oil, petrochemicals, sewage
12. Usable for pipes of 50 mm to 5000 mm diameter
13. Mobility or rotation in the part of the pipeline
14. Having allowed tolerance to 11 mm for outer diameter of pipes
15. Having angled flexibility according to the following table below in accordance with AWWA C219 standard

مراحل نصب کوپلینگ : (installation)

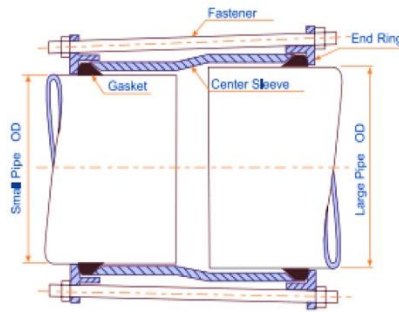
مراحل نصب کوپلینگ به صورت زیر می باشد و گشتاوری در حدود 95-110 N.m برای محکم کردن پیچ M16 و 55-65 N.m برای پیچ M12 نیاز است.



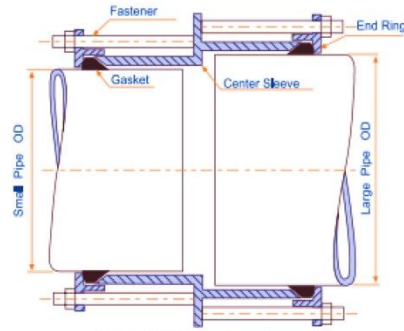
کوپلینگ پله ای (Stepped Coupling)



Transition Coupling



Reduced Coupling



Make Up Ring Coupling